

# Adventure Lab®

## Instrukcja instalacji i założenia konta

Adventure Lab® to aplikacja umożliwiająca odkrywanie otaczającego nas świata w nowoczesny sposób. Dzięki scenariuszom przygotowanym przez innych użytkowników możliwe jest zapoznanie się z lokalnymi ciekawostkami, rozwiązywanie łamigłówek, odkrywanie nieznanymi miejsc i poznawanie ciekawych historii.

Autorem aplikacji jest firma Groundspeak Inc. właściciel serwisu [geocaching.com](http://geocaching.com)

**Aby móc skorzystać z aplikacji wykonaj poniżej opisane kroki:**

## 1 Pobierz oficjalną aplikację Adventure Lab®

Aplikacja jest darmowa i dostępna w App Store oraz Google Play.



<https://itunes.apple.com/us/app/adventure-lab/id1412140803?ls=1&mt=8>



<https://play.google.com/store/apps/details?id=com.groundspeak.react.adventures>

## 2 Uruchom zainstalowaną aplikację



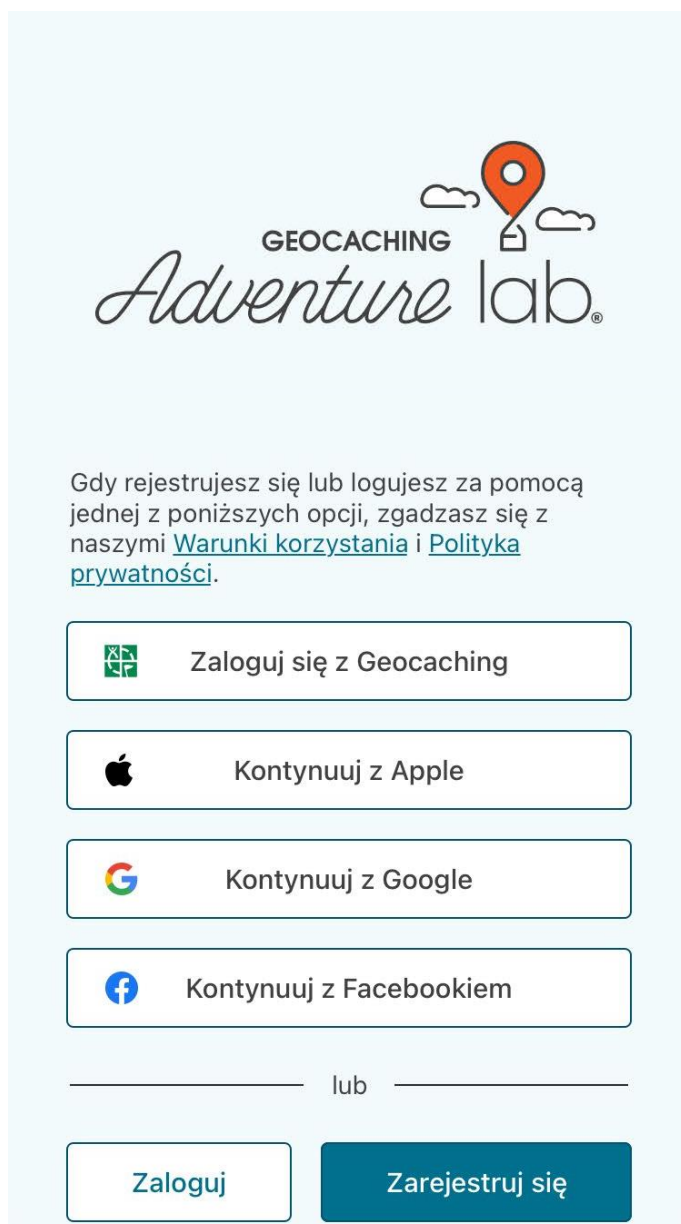
**Adventure Lab**

Do poprawnego działania aplikacji wymagany jest dostęp do Internetu oraz do usługi lokalizacji.

## 3 Załóż konto

Do korzystania z aplikacji wymagane jest konto w serwisie [geocaching.com](http://geocaching.com). Konto to jest wspólne dla wszystkich aplikacji i serwisów którego właścicielem jest [Groundspeak Inc.](http://Groundspeak Inc.)

Po uruchomieniu aplikacji pojawi się następujący ekran:



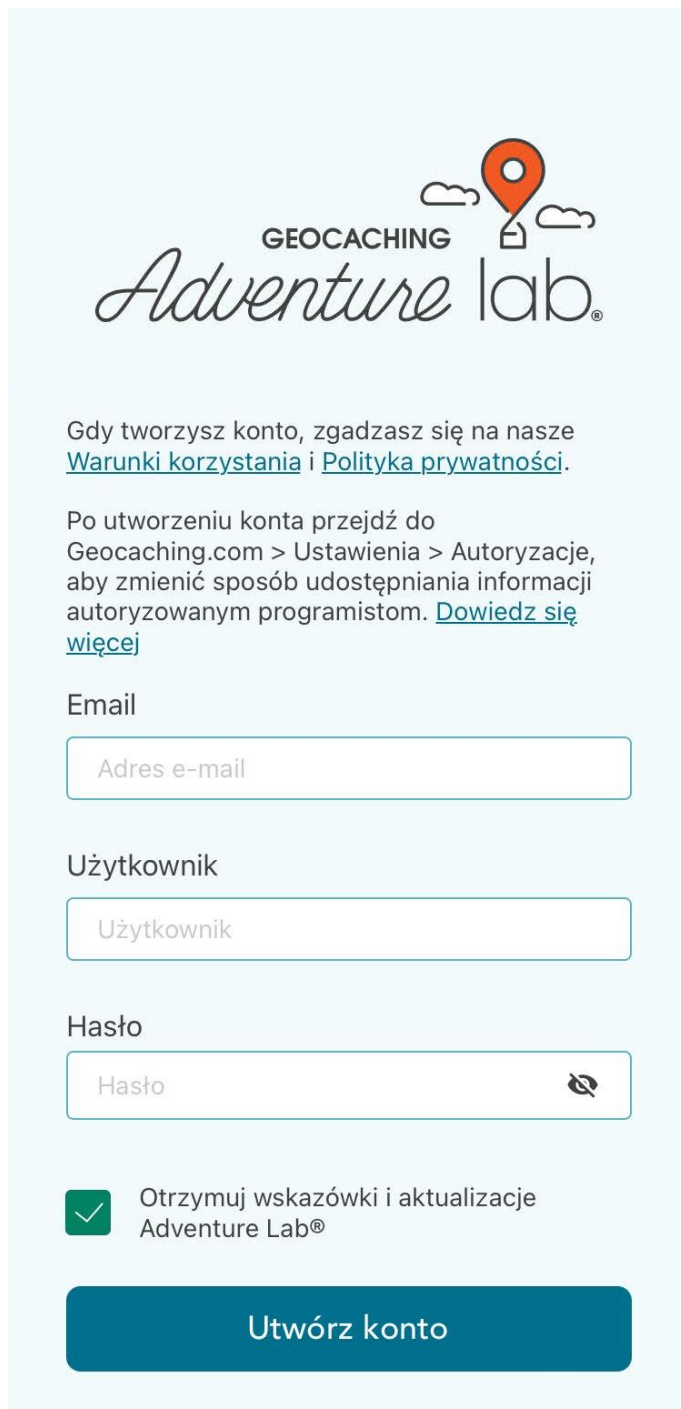
Jeżeli masz już założone konto w serwisie [geocaching.com](http://geocaching.com) to wybierz opcję *Zaloguj z Geocaching* lub *Zaloguj* i na kolejnym ekranie użyj swojego loginu i hasła z tego serwisu. Możesz pominąć pozostałe wskazówki z punktu 3.

Jeżeli nie masz konta w serwisie [geocaching.com](http://geocaching.com) wybierz opcję *Zarejestruj się*.

Nie zalecane jest wybranie opcji: *Kontynuuj z Apple* / *Kontynuuj z Google* / *Kontynuuj z Facebookiem*.

### 3.1 Podaj wymagane dane do rejestracji konta

Do rejestracji wymagane jest podanie adresu e-mail, nazwy użytkownika (tzw. Nicka) i hasła.



The image shows a registration form for Adventure Lab. At the top, there is the logo for "GEOCACHING Adventure Lab" which includes a red location pin icon. Below the logo, there is a paragraph of text: "Gdy tworzysz konto, zgadzasz się na nasze [Warunki korzystania](#) i [Polityka prywatności](#)." This is followed by another paragraph: "Po utworzeniu konta przejdź do [Geocaching.com](#) > Ustawienia > Autoryzacje, aby zmienić sposób udostępniania informacji autoryzowanym programistom. [Dowiedz się więcej](#)".

The form contains three input fields:

- Email:** A text box with the placeholder "Adres e-mail".
- Użytkownik:** A text box with the placeholder "Użytkownik".
- Hasło:** A text box with the placeholder "Hasło" and a small eye icon on the right side to toggle password visibility.

Below the input fields, there is a checked checkbox with the text "Otrzymuj wskazówki i aktualizacje Adventure Lab®". At the bottom of the form is a large teal button with the text "Utwórz konto".

W przypadku podania już użytych danych (konto email lub nazwa użytkownika) aplikacja poinformuje o tym stosownym komunikatem

< Utwórz konto

Email

geocaching@gmail.com

! Ten adres e-mail został już wykorzystany

Użytkownik

skpt

! Konto już istnieje.

Hasło

Hasło musi składać się z co najmniej 5 znaków

Otrzymuj wskazówki i aktualizacje Adventure Lab®

Utwórz konto

### Uwagi:

**E-mail:** W następnym kroku aplikacja poprosi o weryfikację adresu e-mail. Podaj więc taki do którego masz dostęp na telefonie. Adres e-mail nie jest udostępniany innym graczom.

**Użytkownik:** Wymyśl unikalną nazwę, która ma od 2 do 20 znaków i składa się tylko z łacińskich liter (A-Z) i cyfr (0-9). Niedozwolone są polskie litery, znaki specjalne i spacje.

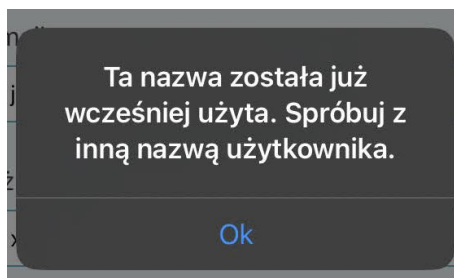
Twój Nick (nazwa użytkownika) jest informacją publiczną więc nie używaj nazw wulgarnych, nieprzyzwoitych, infantylnych czy ogólnie takich jakich byś nie chciał/a aby ktoś się do Ciebie zwracał.

Nick powinien być krótki i łatwy do zapamiętania.

**Hasło:** Musi się składać z minimum 5 znaków, ale zalecane jest utworzenie bezpiecznego hasła (min. 8 znaków, duża i mała litera, cyfra, znak specjalny).

Zalecane jest zaznaczenie opcji *Otrzymuj wskazówki i aktualizacje Adventure Lab®*

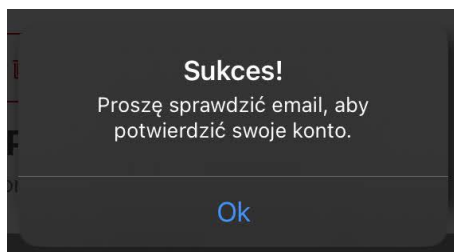
Jeżeli nazwa użytkownika nie będzie dostępna to aplikacja wyświetli stosowny komunikat.



W serwisie zarejestrowanych jest kilka milionów kont, więc czasem znalezienie nieużywanego nicka nie jest proste.

### 3.2 Potwierdzenie założenia konta

Jeżeli wszystkie dane zostaną wprowadzone poprawnie to zostanie wyświetlony komunikat o konieczności potwierdzenia założonego konta.



W skrzynce mailowej należy odszukać stosowny e-mail i kliknąć w przycisk [Zweryfikuj konto](#).



### Witamy z Adventure Lab®,

Kliknij poniżej, aby zweryfikować swój adres email. Ten link wygaśnie za 24 godziny.



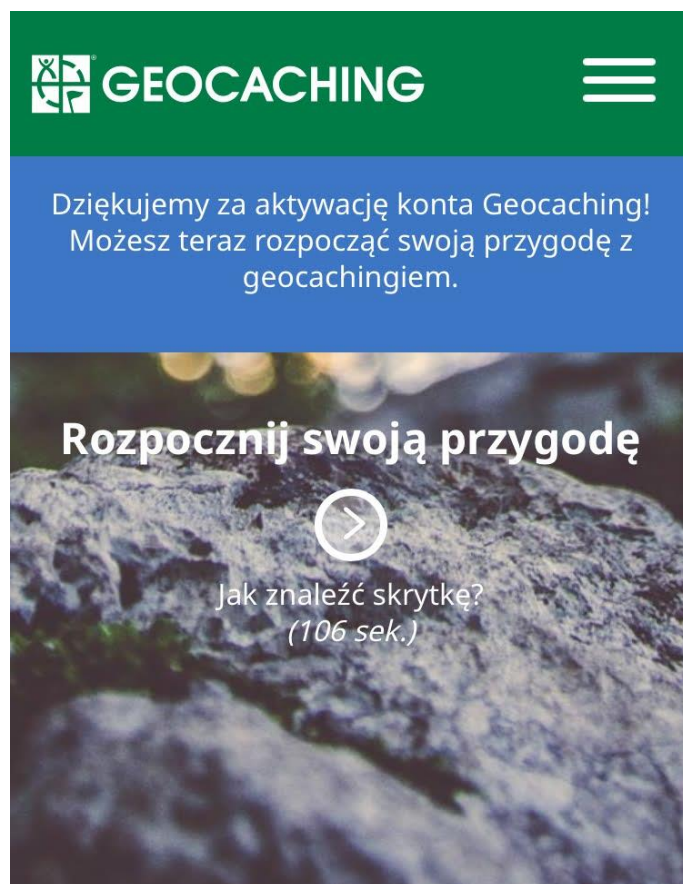
To wszystko! Dziękujemy!

Z pozdrowieniami,  
Zespół Adventure Lab

Po zakończeniu operacji zostanie wyświetlona informacja o aktywacji konta na platformie Geocaching.

Od tego momentu za pomocą utworzonego konta można zalogować się do serwisów (i odpowiadających im aplikacji), między innymi takich jak:

- Geocaching.com
- Adventure Lab®
- Wherigo.com
- Waymarking.com



**Uwaga:** Istnieje płatna wersja konta (40 USD / rok) na [geocaching.com](http://geocaching.com) (tzw. konto Premium). Do korzystania z aplikacji Adventure Lab® nie jest ono potrzebne. Natomiast zakup konta Premium wymagany jest do tworzenia własnych scenariuszy.

## 4 Rozpocznij korzystanie z aplikacji

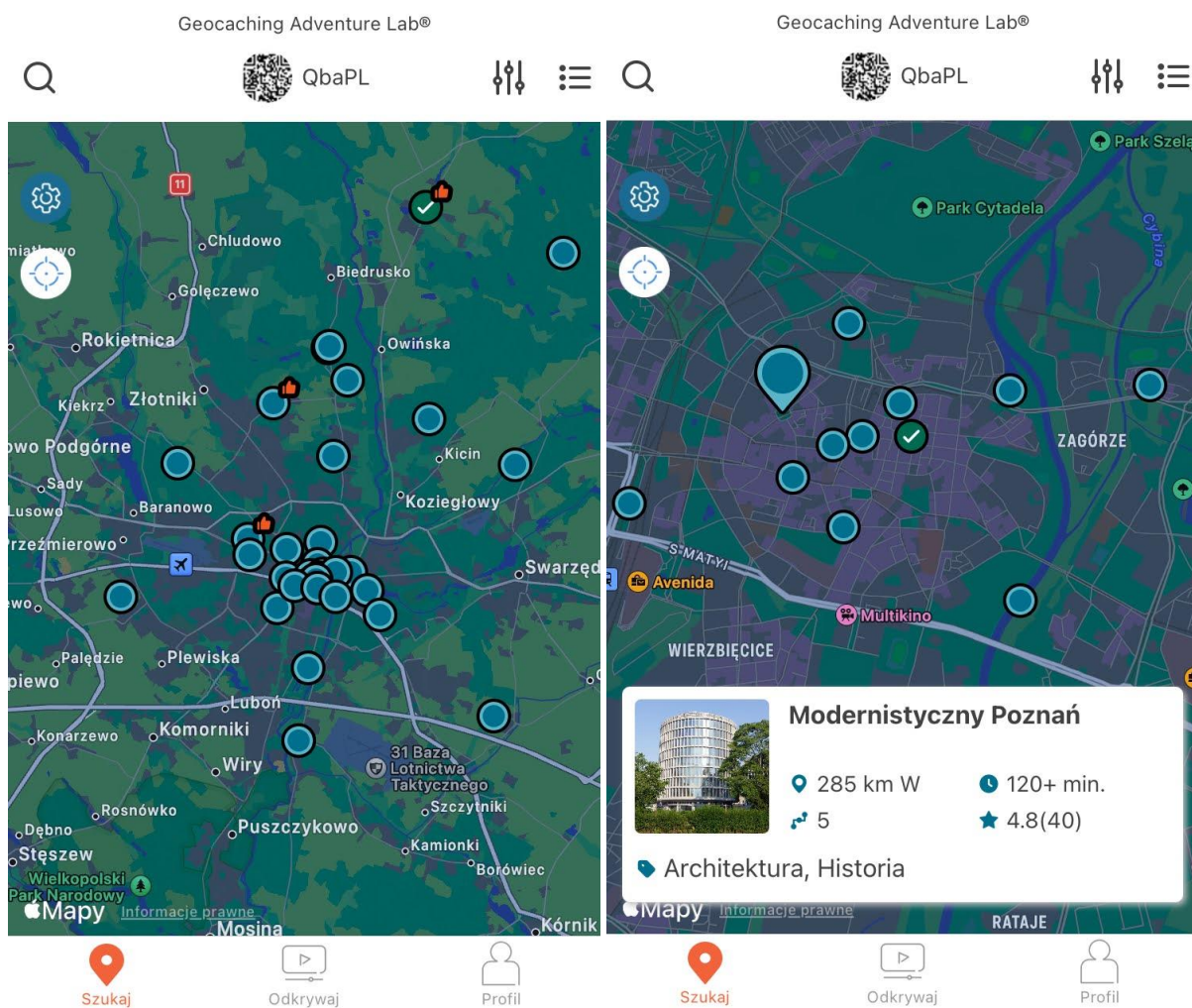
### 4.1 Akceptacja dokumentacji prawnej

Po (założeniu konta) i pierwszym zalogowaniu się w aplikacji należy zaakceptować *Warunki korzystania* oraz *Politykę prywatności*.



## 4.2 Wyszukiwanie scenariuszy

Na zakładce *Szukaj* wyświetlana jest mapa z pinezkami (*lewy obrazek*). Każda pinezka oznacza jeden scenariusz. Przy przesunięciu mapy pinezki nie będą odświeżone. Aby je odświeżyć kliknij baner *Przeszukaj ten obszar* na górze ekranu.



Po kliknięciu pinezki, na dole ekranu pojawi się baner z informacjami o wybranej przygodzie (*prawy obrazek*) – w tym przypadku *Modernistyczny Poznań*.

Aby uruchomić scenariusz przygody kliknij w baner.

## 5 Graj

Po wybraniu scenariusza wyświetlone zostaną jego szczegóły.



QbaPL



### Modernistyczny Poznań

Utworzona przez valentin02

★★★★★ 4.8 (40) [27 opinii](#)

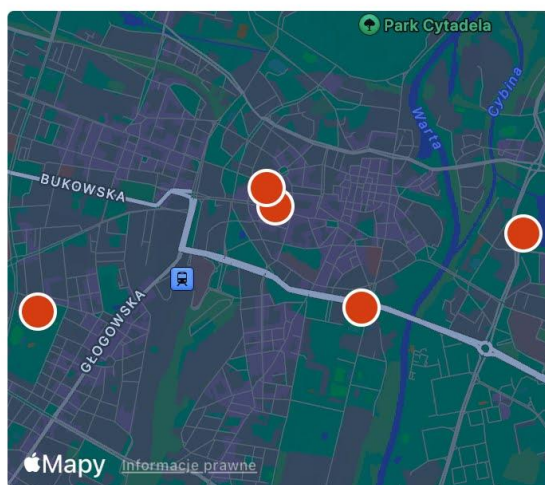
- 📍 285 km W
- 🗺️ 5 lokalizacji (dowolna kolejność)
- 🕒 120+ min.
- 🏷️ Architektura, Historia

[Przeczytaj mi](#) [1x](#)

### O tej przygodzie:

Architektoniczna spuścizna epoki PRL-u w postaci budynków i budowli w stylu modernizmu powojennego, nadal wzbudza wiele dyskusji i kontrowersji. Zdaniem architektów są to doskonale realizacje, znane...

[Czytaj więcej](#)



Start

Aby uruchomić grę naciśnij **Start** na dole. Dalej postępuj zgodnie z informacjami zawartymi w scenariuszu. Odwiedzaj wskazane lokalizacje, zapoznawaj się z podanymi informacjami i odpowiadaj na zadane pytania.

## 6 Więcej informacji

Więcej o *Adventure Lab*® można dowiedzieć się z odcinka podcastu **Między Keszami: Adventure Laby, pomysł dobry czy słaby?** <https://li.sten.to/laby>



**MIĘDZY KESZAMI**  
PIERWSZY POLSKI PODCAST  
O GEOCACHINGU



POSŁUCHAJ